



## Energetyka pod presją zmian. Jak unikać kompromisów?

W dobie dynamicznej transformacji energetycznej szczególny nacisk kładzie się na nowoczesne rozwiązania i technologie, zapewniające bezpieczeństwo i wysoką jakość. Oferta przedsiębiorstwa Elektrin M. M. Affeldt efektywnie odpowiada na rosnące wymagania wielu sektorów gospodarki.

Elektrin M. M. Affeldt Sp. J. (Inowrocław), to prężnie rozwijająca się polska firma w obszarze elektryki, energetyki, automatyki pomiarowej i sterowniczej. Firma stawia na wysoką jakość usług oraz bezwzględny profesjonalizm w realizowanych projektach. Kluczowym elementem w tym zakresie jest wysoko wykwalifikowany zespół specjalistów, który każdego dnia podejmuje szereg wyzwań. – Cechuje nas silne zaangażowanie

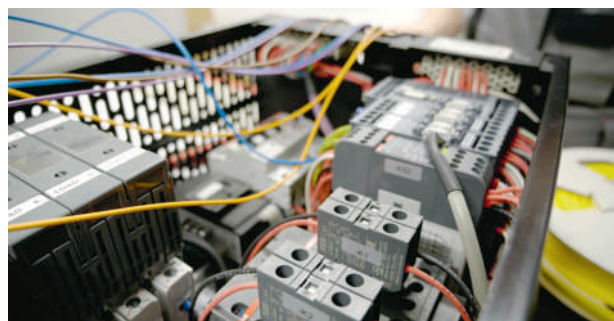
w każde podejmowane przedsięwzięcie i dbałość o to, by usługi były realizowane na najwyższym poziomie, bez „dróg na skróty”. Z uwagi na charakter naszych prac, ze szczególną troską dbamy o bezpieczne warunki ich wykonywania. Ponadto, stała dostępność dla klientów pozwala na szybkie reagowanie na awarie i dostosowywanie się do zmieniających się potrzeb rynku – mówi Maksym Affeldt, Właściciel firmy.



Affeldt. Firma realizuje szereg inwestycji w zakładach przemysłowych na terenie całego województwa kujawsko-pomorskiego, które przyczyniają się do rozwoju regionu. – Wyzwania, przed którymi stoimy, to utrzymanie wysokich standardów jakości usług oraz dostosowanie się do rosnących wymagań środowiskowych i technologicznych. Kluczo-

we dla sukcesu w tym zakresie są kompetencje i zaangażowanie pracowników, którzy nieustannie rozwijają swoje umiejętności. Jesteśmy otwarci na nowe wyzwania oraz ponadprzeciętną elastyczność w dostosowywaniu oferty do potrzeb rynku – podsumowuje M. Affeldt.

Joanna Chrustek



Przedsiębiorstwo nieustannie wdraża nowoczesne technologie oraz innowacyjne rozwiązania, w tym projekty oparte na zrównoważonym rozwoju i odpowiedzialności społecznej, które uwzględniają aspekty ekologiczne i nowoczesne procesy przemysłowe. Elektrin realizuje duże inwestycje w różnych branżach, czego przykładem jest budowa nowoczesnej gorzelnii

Stock. – Nadal jesteśmy na ścieżce rozwoju, a udział w tym projekcie, który zaangażował dużą część naszych zasobów, świadczy o naszej pozycji, zdobytym zaufaniu i systematycznym wzroście. Nie zapominamy też o rozwoju wewnętrznym oraz stawianiu na wysokie standardy jakości usług, co jest odzwierciedleniem pozytywnej oceny wyników w branży – podkreśla Maksym

Elektrin M. M. Affeldt Sp. J. specjalizuje się w kompleksowych usługach projektowych oraz wykonawczych w zakresie instalacji przemysłowych, zarówno w obrębie zewnętrznych, jak i wewnętrznych linii kablowych. Oferuje także kompleksowe rozwiązania w zakresie ochrony przed wyładowaniami atmosferycznymi, wykonując profesjonalne instalacje odgromowe. Dodatkowo, zakres usług obejmuje m.in. montaż instalacji zapobiegających pożarowi, takich jak systemy sygnalizacji pożaru oraz systemy gaszenia gazem rozdzielnic oraz pomieszczeń ruchu elektrycznego, montaż rozdzielnic niskiego i średniego napięcia, instalacje AKPIA (Aparatura Kontrolno-Pomiarowa i Automatyka), które umożliwiają integrację nowoczesnych systemów automatycznych, podnoszących poziom bezpieczeństwa, energooszczędności oraz niezawodności instalacji technicznych.



## Innowacyjne i bezpieczne rozwiązania dla firm

### Synology – Super Marka 2025

Z dumą czwarty rok z rzędu odbieramy nagrodę „Super Marka 2025 – Jakość, Zaufanie, Renoma!”. To dla nas niezwykle wyróżnienie, które dedykujemy naszym lojalnym klientom – ich nieustające wsparcie i zaufanie stanowią fundament naszego sukcesu.

W 2025 roku Synology koncentruje się na dostarczaniu firmom zaawansowanych rozwiązań, które zapewniają bezpieczeństwo danych na najwyższym poziomie. Nowa seria produktów DPseries pomaga organizacjom skutecznie chronić zasoby cyfrowe przed coraz bardziej wyrafinowanymi cyberzagrożeniami.

Urządzenia NAS są kluczowym elementem strategii tworzenia kopii zapasowych, ale także atrakcyjnym celem dla cyberprzestępców. W dzisiejszych czasach, gdy ataki ransomware przybierają na sile i stają się coraz bardziej zaawansowane, posiadanie skutecznych kopii zapasowych to jedyny realny sposób ochrony przed utratą danych. Wystarczy jeden złośliwy mail, jeden błąd pracownika, aby cała infrastruktura IT firmy została zaszyfrowana, a cyberprzestępcy zażądali okupu.

#### Synology ActiveProtect – niezawodna ochrona przed ransomware

Dzięki ponad 20-letniemu doświadczeniu i aktywnej współpracy z organizacjami zajmującymi się cyberbezpieczeństwem, Synology opracowało kompleksową strategię ochrony danych. W odpowiedzi na rosnące zagrożenia wprowadziliśmy Synology ActiveProtect – nowoczesne rozwiązanie zapewniające skuteczną ochronę



Magdalena O'Dwyer

przed ransomware i innymi cyberatakami. Kluczowym elementem tego systemu jest wdrażanie modelu tworzenia kopii zapasowych 3-2-1-1-0, który stanowi fundament bezpiecznej infrastruktury IT.

#### Na czym polega zasada 3-2-1-1-0?

- 3 kopie danych – jedna główna i dwie zapasowe,
- 2 różne nośniki przechowywania danych (np. NAS i chmura),
- 1 kopia przechowywana offline,
- 1 kopia dodatkowo zabezpieczona przed modyfikacją,
- 0 błędów w backupach (regularnie testowane i weryfikowane kopie).

Każdy administrator IT wie, że atak ransomware może sparaliżować firmę na tygodnie, a nawet miesiące. Organizacje bez solidnych kopii zapasowych muszą wybierać między utratą danych a zapłatą okupu, która wcale nie gwarantuje odzyskania informacji. Właśnie dlatego inwestycja w Synology ActiveProtect jest kluczowa dla każdej firmy.

#### AI i nowe technologie w Synology

Sztuczna inteligencja coraz bardziej wspiera ekosystem Synology – od usprawnienia obsługi technicznej i analizy danych wideo po zwiększenie produktywności użytkowników. Automatem wykrywanie zagro-

żeń, analiza logów i inteligentne systemy monitorowania sieci pozwalają szybko reagować na potencjalne niebezpieczeństwa. W przyszłości planujemy dalszą integrację AI, aby jeszcze skuteczniej wspierać firmy w ochronie danych.

#### Zaufanie milionów klientów

Jako ciekawostkę dodamy, że rozwiązania Synology chronią już ponad 18 mln kont SaaS, 2,1 mln punktów końcowych i maszyn wirtualnych. Na platformie Gartner Peer Insights™, na podstawie 89 opinii, Synology uzyskało ocenę 4,8 na 5 wśród rozwiązań do backupu i odzyskiwania danych – co zasługuje na podkreślenie.

Zaufało nam już ponad 13 mln klientów, w tym liderzy branży IT. To dla nas ogromna motywacja do dalszego rozwoju. Dziękujemy za Wasze zaufanie i obiecujemy, że będziemy nadal dostarczać innowacyjne, bezpieczne i efektywne rozwiązania, które pomogą firmom działać bezpiecznie w dynamicznie zmieniającym się świecie technologii!

Magdalena O'Dwyer,  
Team Manager Marketing,  
Central & Eastern European Markets,  
Synology



# Pionier skutecznej transformacji energetycznej

## Jak PEC w Brodnicy porzucił węgiel

Przedsiębiorstwo Energetyki Ciepłej Sp. z o.o. w Brodnicy (woj. kujawsko-pomorskie), to pierwszy gminny zakład energetyczny w Polsce, który już w 2022 r. całkowicie zrezygnował z produkcji energii z węgla. Diametralnie to poprawiło jego kondycję finansową, co otworzyło drogę do dalszych modernizacji.

– O odejściu od węgla w naszym mieście mówiło się już od wielu lat. To było także moje osobiste marzenie. Kiedy 14 lat temu obejmowałem stery PEC-u, jego sytuacja finansowa była bardzo zła. Przedsiębiorstwo było bardzo zadłużone i przestarzałe – mówi **Grzegorz Malinowski-Pesta**, Prezes Zarządu PEC Sp. z o.o. Niektóre instalacje pochodziły jeszcze z lat 70. ub. wieku. W pierwszej kolejności wdrożono szereg procesów restrukturyzacyjnych, które sprawiły, że zakład wyszedł na prostą i dziś generuje zyski. Teraz to jest całkiem inna firma, przykład nowoczesności i ekologii w gospodarce komunalnej. – Od pierwszego dnia pracy zacząłem wdrażać programy optymalizujące, restrukturyzujące i modernizujące. Już po kilku pierwszych miesiącach zauważyłem, że spółka ma duży potencjał i dziwiłem się,

że wcześniej popadła w tak złą kondycję finansową. Ułożyłem biznesplan, który zakładał, że już w pierwszym roku możemy osiągnąć zysk. Opracowana przez mnie strategia rozwoju zyskała uznanie burmistrza Brodnicy, który podjął decyzję, że przedsiębiorstwo nie zostanie sprzedane, jak pierwotnie planowano. Moją kolejną myślą było to, że muszę działać pewniej, by jak najszybciej „wyjść z węgla”. Znalismy już dyrektywy unijne, a naszym nadrzędnym celem stało się, by sprostać wszystkim wymogom emisyjnym – wspomina prezes brodnickiego PEC-u.

Rewolucja rozpoczęła się w 2018 r., kiedy zakończyły się pierwsze prace modernizacyjne. Firma postawiła na systemy kogeneracyjne oparte na gazie, które umożliwiły jednoczesną produkcję ciepła i prądu. Dzięki temu przedsiębiorstwo pozbyło się kosztów



Instalacja fotowoltaiczna o łącznej mocy 330 kW

związanych z opłatami za emisję CO<sub>2</sub> i zyskało stabilność ekonomiczną, pozwalającą na dalsze inwestycje. – Staliśmy się elektrociepłownią. To był duży sukces, który pozwalał nam finansowo jeszcze lepiej funkcjonować – dodaje prezes G. Malinowski-Pesta.

Montaż nowych kotłów gazowych o łącznej mocy 15,8 MW oraz wysokosprawna kogeneracja dały łączną moc elektryczną przekraczającą 4,8 MW. Była to pierwsza taka inwestycja proekologiczna w Brodnicy. Instalujemy również kocioł elektryczny o mo-

cy 2 MW, a obecnie trwa budowa kotła na biomasę o mocy 3 MW, która powinna zakończyć się w tym roku. Dodatkowo, na terenach dawnego składu węgla, powstała farma fotowoltaiczna, panele pojawiły się także na dachach budynków. Instalacje dają łączną moc 330 kW.

– Powstały nadwyżki energii elektrycznej, więc pojawiła się propozycja wejścia na giełdę, na której sprzedajemy energię elektryczną i zakupujemy gaz ziemny. Jesteśmy jednym z pierwszych tego typu zakładów w Polsce, który postawił na technologię elektryczną jako element systemu ciepłowniczego – zaznacza prezes brodnickiego PEC.

Dziś PEC dostarcza ciepło do około 80 proc. budynków Brodnicy, w dalszym ciągu modernizując miejską sieć. – Mamy własną brygadę remontową, która wykonuje większość prac mo-

dernizacyjnych, podłączeniowych oraz buduje nowe sieci ciepłownicze. Przez ostatnie 8 lat liczba obsługiwanych węzłów wzrosła z 200 do niemal 400. Oszczędzamy środki i dbamy o zdrowie mieszkańców. To ogromny krok w stronę ekologicznej przyszłości – podkreśla G. Malinowski-Pesta.

Transformacja brodnickiego PEC-u to przykład, jak determinacja może skutecznie połączyć nowoczesne technologie z ekologicznym podejściem. Przełamywanie tradycyjnych modeli energetycznych jest możliwe, a inwestycje w gaz oraz w odnawialne źródła przynoszą wymierne korzyści zarówno dla budżetu, jak i dla środowiska.

Joanna Chrustek



## Stalowe fundamenty sukcesu

Branża konstrukcji stalowych poddawana jest nieustannym wahaniom rynkowym. Wymaga to od firm tego sektora stałej, innowacyjnej aktywności w zakresie zarządzania projektami i inwestycjami. Pozyskanie sprawdzonego wykonawcy, który od lat kompleksowo i efektywnie realizuje się na tym polu, jest nieodzowną gwarancją sukcesu.

– Współpracujemy wyłącznie ze sprawdzonymi i zaufanymi podwykonawcami, którzy doskonale rozumieją specyfikę projektów przedsiębiorstwa, nadzorują prace budowlane na każdym etapie, tworząc bezpieczne środowisko pracy – zaznacza **Marian Cydzik**, Prezes Zarządu przedsiębiorstwa Techbud-Toruń Sp. z o.o. Firmę cechuje uczciwe podejście do konkurencji rynkowej i dbałość o dobre relacje z inwestorami oraz podwykonawcami spółki, którzy są niezbędni, zwłaszcza przy realizacjach dużych projektów inwestycyjnych.

Firma skupia się na działalności w branżach spożywczej, chemicznej i paliwowej, ale nie zamyka się również na inne wyzwania, które stawia rynek i potrzeby potencjalnych inwestorów. Techbud-Toruń oferuje szeroki zakres prac montażowych nowych instalacji przemysłowych oraz remontów i modernizacji tych istniejących. Co ważne, prowadzone działania nie powodują konieczności zamykania modernizowanych obiektów.

Duży nacisk stawiany jest na najnowsze technologie. Nieustannie poszerzany jest zakres



Budowa zakładowej oczyszczalni ścieków przemysłowych w Cukrowni Nakło realizowana przez Techbud-Toruń Sp. z o.o.

kompetencji oraz modernizowane posiadane zaplecze techniczne, aby dzięki temu jeszcze lepiej spełniać oczekiwania klientów.

Utrzymanie najwyższych standardów realizowanych prac zapewniają wdrożone systemy zarządzania wg norm PN-EN ISO 9001, 14001 i 45001 (zintegrowany system zarządzania), PN-EN 1090 (zakładowa kontrola produkcji) oraz PN-EN ISO 3834 (wymagania spawalnicze), jak również posiadanie decyzje wydane przez Prezesa Urzędu Dozoru Technicznego uprawniające do wytwarzania,

modernizacji i naprawy zbiorników beciśnieniowych i ciśnieniowych oraz rurociągów technologicznych.

– Tak rozwijamy naszą spółkę, by z każdym rokiem stawała się nowoczesnym i konkurencyjnym partnerem dla obecnych i przyszłych inwestorów – podsumowuje prezes Marian Cydzik.

Robert Czubak



## Inteligentna wentylacja z Alnor



Wentylacja mechaniczna z odzyskiem ciepła czyli rekuperacja, to już nie luksus, ale standard, który wpływa na efektywność energetyczną budynków i komfort mieszkańców. Systemy Alnor wspierają nowoczesne projektowanie architektoniczne – ograniczają straty ciepła, zapewniają stały dopływ świeżego powietrza do pomieszczeń i obniżają rachunki.

### Wentylacja przyszłości

Tradycyjna wentylacja grawitacyjna przestaje spełniać swoją funkcję w szczelnych, energooszczędnych budynkach. Prowadzi do wzrostu wilgotności, rozwoju pleśni i spadku komfortu użytkownika. Dla rekuperacji nie stanowi to problemu – zapewnia dobrą cyrkulację powietrza, jednocześnie odzyskując ciepło, które w tradycyjnych systemach zostałoby utracone.

Jeszcze kilka lat temu rekuperacja była rozwiązaniem stosowanym głównie w budownictwie premium. Tymczasem normy efektywności energetycznej, rosnące ceny ogrzewania i większa świadomość ekologiczna sprawiają, że wentylacja mechaniczna traktowana jest jako fundament dobrze zaprojektowanej przestrzeni.

### Inteligentne rozwiązania w systemach rekuperacji

Efektywna wentylacja to nie tylko wymiana powietrza, ale także precyzyjna kontrola jego przepływu. HRQ-2ZONE to system Alnor dla domowych instalacji rekuperacyjnych, który dzieli nawiew na dwie niezależne strefy, np. dzienną i nocną. Działa automatycznie na podstawie odczytów z czujników CO<sub>2</sub>, dlatego świeże powietrze jest dostarczane tam,



gdzie jest najbardziej potrzebne – w ciągu dnia w kuchni czy salonie, a nocą w sypialniach.

Takie strefowanie przekłada się na oszczędność energii, ponieważ wentylacja nie pracuje z pełną mocą w pomieszczeniach, które w danym momencie nie wymagają intensywnej wymiany powietrza. Ogranicza również przeciągi i nadmierne wysuszenie powietrza w sezonie grzewczym.

### Efektywność energetyczna

Systemy rekuperacyjne Alnor odzyskują nawet 90 proc. ciepła, które w standardowych instalacjach zostałoby utracone, gdyż tradycyjna wentylacja grawitacyjna usuwa ogrzane powietrze na zewnątrz, co zwiększa zapotrzebowanie na energię cieplną. Inteligentne zarządzanie nawie-

wem pozwala dodatkowo zoptymalizować pracę systemu. Opcja precyzyjnego sterowania zmniejsza straty energetyczne nawet o 50 proc. i obniża roczne koszty o 30 proc.

Skuteczna wentylacja to połączenie wysokiej efektywności, niezawodności i dopasowania do specyfiki budynku. Rekuperatory Alnor łączą nowoczesne technologie z precyzyjnym wykonaniem – oferują wysoki odzysk ciepła, cichą pracę i intuicyjne sterowanie.



zostań

**DOBRYM PRACODAWCĄ!**

[www.SpolecznieOdpowiedzialni.info](http://www.SpolecznieOdpowiedzialni.info)



# BODZIO świętuje 40. urodziny

Fabryka Mebli BODZIO, prawdziwa perła polskiego przemysłu meblarskiego, nieprzerwanie od 1985 r. łączy tradycję z nowoczesnością. Historia przedsiębiorstwa to przykład jak dobry pomysł, pracowitość i skuteczne zarządzanie uczyniły z niewielkiej i mało znanej firmy meblarskiej potężną i prężnie działającą fabrykę i sieć salonów, która jest dziś jedną z kluczowych marek w Polsce produkujących i sprzedających meble i inne elementy wyposażenia wnętrz.



**Bogdan Szewczyk**  
Dyrektor Generalny

Pomysłodawcą i twórcą tego projektu biznesowego jest Bogdan Szewczyk, obecnie Dyrektor Generalny oraz współwłaściciel Fabryki Mebli BODZIO. To od jego imienia pochodzi nazwa marki, ale niezwykłym wsparciem w rozwoju firmy jest jego żona Iwona Szewczyk. Oboje wraz z dziećmi i wnukami stworzyli modelowy przykład rodzinnej firmy łączącej już trzy pokolenia współników. Jednym z filarów jej działalności jest polski, własny kapitał, co gwarantuje nie tylko niezależność w prowadzeniu biznesu, ale także promowanie rodzimej marki, która obecnie stanowi wartość samą w sobie.

Silne zaangażowanie członków zarządu oraz całej załogi Fabryki w procesy rozbudowy przedsiębiorstwa, zagwaranto-

wały jej niezwykle dynamiczny rozwój i konkurencyjność na rynku. Od czterdziestu lat jest jedną z najszybciej rosnących w siłę firm branży meblarskiej w Europie. Dzisiaj oferuje swoim klientom szeroką gamę mebli i wyposażenia domów, mieszkań, biur oraz obiektów użyteczności publicznej, a jest to oferta wyjątkowo bogata i zróżnicowana. Klienci mogą wybierać spośród nowoczesnych mebli kuchennych, eleganckich zestawów pokojowych, komfortowych mebli sypialnianych, funkcjonalnych biur i regałów biurowych czy też stylowych mebli tapicerowanych. Szczególnym powodzeniem cieszy się oferta skierowana do hoteli i pensjonatów, która łączy nowoczesny design z funkcjonalnością i praktycznością. Każdy mebel powstaje z myślą o komforcie użytkowników, ale także o estetyce, która idealnie wpisuje się w aktualne trendy.

Ogromne wrażenie robią dane obrazujące skalę i zakres działalności Fabryki Mebli BODZIO. To niemal 150 tys. m<sup>2</sup> powierzchni użytkowej ze średnią dzienną produkcją na poziomie 1 tys. gotowych kompletów mebli. Do dyspozycji posiada flotę 400 pojazdów dostawczych i osobowych. Dzięki temu możliwy jest ekspresowy transport zakupionych mebli bezpośrednio do klientów lub sieci ponad 300 firmowych salonów



sprzedaży rozsiadanych po całej Polsce. BODZIO to także świetnie przygotowana kadra niemal 2,2 tys. pracowników.

Rozwój przedsiębiorstwa nie byłby możliwy bez nieustannych inwestycji, które od lat koncentrują się głównie na rozbudowie infrastruktury tech-

nicznej, modernizacji procesów produkcji, wprowadzaniu nowoczesnych technologii, także w zakresie pozyskiwania i obsługi klientów, konsekwentnego wzrostu liczby salonów sprzedaży, czy wreszcie – optymalizacji polityki ofertowej dopasowanej do wymogów rynkowych.

Dzisiaj marka BODZIO, to nie tylko rozpoznawalny i popularny wśród milionów klientów polski producent mebli, ale także historia ludzi z pasją, którzy dzięki swemu zaangażowaniu i pracy, każdego dnia tworzą sukces tej firmy. To także przekonanie, że wytyczanie sobie coraz

ambitniejszych celów i konsekwencja w ich realizacji budują jej prawdziwy potencjał. To wreszcie historia firmy, która przez 40 lat swej działalności potrafiła w pełni wykorzystać swoją szansę stając się jedną z ikon polskiego meblarstwa.

Magdalena Tulecka

Reklama

## Innowacje zmieniają polskie rolnictwo

**Przedsiębiorstwa rolne w Polsce prowadzą swoją działalność w sposób coraz bardziej innowacyjny, zrównoważony i konkurencyjny na wymagającym rynku. Liderem w tej dziedzinie jest Rolniczy Kombinat Spółdzielczy (RKS) w Bądeczu, który łączy wspaniałe tradycje tego sektora z najnowszymi osiągnięciami technologii.**

RKS jest przedsiębiorstwem multibranżowym. Trzon jego działalności stanowi przede wszystkim chów trzody i hodowla bydła mlecznego oraz m.in. uprawy zbóż, rzepaku, czy buraków cukrowych. W codziennej pracy wykorzystuje nowoczesne technologie – automatyczne urządzenia, tabor pojazdów i maszyn czy systemy precyzyjnego rolnictwa. – W styczniu br. instalujemy pierwsze trzy nowoczesne roboty do dojenia krów. W nieodległej perspektywie cała ferma bydła mlecznego zostanie w pełni zrobotyzowana. Zastosowanie robotów zwiększa wydajność, ale również zapewnia najwyższą jakość pozyskiwanego mleka i poprawia warunki dobrostanu zwierząt. Urządzenia, wspomaganie zaawansowanymi algorytmami i czujnikami, monitorują stan zdrowia krów w czasie rzeczywistym, co pozwala na szybką reakcję w razie konieczności – mówi Antoni Wysocki, Prezes Zarządu RKS w Bądeczu.

Współczesne rolnictwo stoi przed takimi wyzwaniami, jak zmiany klimatyczne, rosnące wymagania ekologiczne oraz konieczność wdrażania nowych technologii opartych np. o sztuczną inteligencję, która znajduje

zastosowanie w analizie danych wydajności upraw, prognozowania plonów, a także w optymalizacji działań agrotechnicznych. RKS nieustannie stawia czoła tym wyzwaniom, łącząc tradycję z nowoczesnością, osiągając coraz lepsze wyniki przy jednoczesnym ograniczeniu zużycia zasobów. Planuje dalszą modernizację swoich zakładów oraz umacnianie swojej pozycji na rynku. Wdrożona technologia zaawansowanej nawigacji satelitarnej służy do monitorowania upraw



i optymalizacji zastosowania nawozów. Zmniejszono ilość stosowanych środków, co przynosi korzyści zarówno dla przedsiębiorstwa, jak i środowiska. Nowoczesne kombajny i maszyny rolnicze RKS-u są wyposażone w czujniki i systemy zbierania danych, co pozwala na monitorowanie plonów w czasie rzeczywistym i lepsze zarządzanie zasobami. – Jesteśmy efektywnym przedsiębiorstwem branży rolnej na miarę XXI wieku, dynamicznym, innowacyjnym oraz odpowiedzialnym za środowisko naturalne i lokalną społeczność – podkre-

śla prezes Antoni Wysocki. Dlatego też priorytetem dla RKS jest zrównoważony rozwój gospodarstw, którymi zarządza, jak i terenów, na których się one znajdują. To aż cztery gminy woj. wielkopolskiego. Kombinat rozbudowuje systemy odnawialnych źródeł energii – instalacje fotowoltaiczne i biogazownie. – Inwestycje te pozwalają nie tylko zmniejszać emisję dwutlenku węgla, ale również obniżyć koszty operacyjne. Działania te wspiera zastosowanie gospodarki obiegu zamkniętego, czyli wykorzystanie odpadów jako surowce wtórne lub przetwarzanie ich w energię – zaznacza prezes RKS.

Podejście Rolniczego Kombinatoru Spółdzielczego do innowacji umacnia jego pozycję na rynku krajowym i międzynarodowym. Dzięki nowoczesnym technologiom może oferować produkty najwyższej jakości, spełniające rosnące wymagania konsumentów. Jest doskonałym przykładem polskiego producenta, który skutecznie konkuruje na europejskim rynku. Udowadnia, że nasze rolnictwo może być zarówno nowoczesne, jak i zrównoważone, a inwestycje w innowacje są nie tylko sposobem na zwiększenie wydajności, ale również drogą do budowania przyjaznego rolnictwa przyszłości.

Joanna Chrutek



NAJWYŻSZA  
JAKOŚĆ QI

XIX  
edycja!



informacje:  
redakcja@forumbiznesu.pl  
tel. 32 731 21 21  
NajwyzszajakoscQI.pl

MURAPOL

**RABATOMANIA!**

Po **20** mieszkań  
i apartamentów inwestycyjnych  
z **PAKIETAMI BONUSÓW**  
w 16 miastach

Oszczędź nawet **281** tys. zł



Bielsko-Biała | Bydgoszcz | Chorzów | Gdańsk | Gdynia  
Gliwice | Katowice | Kraków | Lublin | Łódź | Poznań  
Siewierz | Sosnowiec | Toruń | Warszawa | Wrocław